

## Guia de instalação rápida DGE-528T

Gigabit PCI Desktop Adapter

### Verificar o conteúdo do pacote



DGE-528T



CD com o Manual e os drivers

**NÃO introduza o DGE-528T na ranhura PCI do computador antes de instalar os drivers.**

### Instalar os drivers DGE-528T

- A.** Introduza o CD do controlador, que está incluído no DGE-528T, na unidade de CD-ROM do seu computador.
- B.** Escolha o idioma que pretende e clique em "Install Drivers" (Instalar drivers). Quando aparecer a mensagem "Installation Complete" (Instalação concluída), clique em OK. Se lhe for pedido para reiniciar o computador (apenas para o Microsoft Windows 98/ME), clique em "Yes" (Sim).

### Instalar o DGE-528T na ranhura PCI do computador

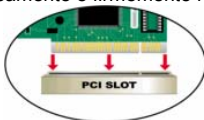
**De seguida, DESLIGUE o computador e o cabo de alimentação.**



Cuidado: Para evitar os danos causados pela electricidade estática, certifique-se de que tem ligação à terra e toque numa peça de metal do seu computador para descarregar qualquer electricidade estática antes de começar a trabalhar com o adaptador de Ethernet DGE-528T.

- A.** Desligue o computador e o cabo de alimentação.
- B.** Retire a tampa exterior do seu computador. (Consulte o manual do computador se for necessário.)
- C.** Localize uma ranhura PCI disponível. As ranhuras PCI normalmente são de cor branca ou creme.

- D. Retire a placa de apoio (a pequena peça de metal que cobre a abertura da placa PCI na tampa exterior que acabou de retirar.)
- E. Introduza o DGE-528T cuidadosamente e firmemente na ranhura PCI.



- F. Fixe o DGE-528T com o parafuso da placa de apoio.
- G. Volte a colocar a tampa do computador.

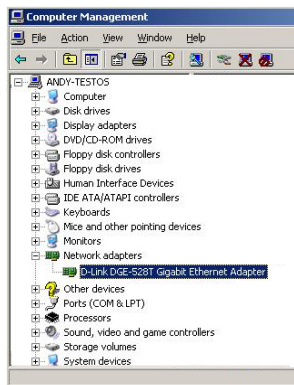
## Concluir a instalação

- A. Volte a ligar o cabo de alimentação e ligue o computador
- B. Se lhe for pedido para reiniciar o computador (apenas para o Microsoft Windows 98/ME), clique em "Yes" (Sim).

## Resolução de problemas

### 1. Perdi o meu CD, o que posso fazer?

O CD contém os drivers do software e o manual que podem ser obtidos na D-Link (consulte a Assistência Técnica abaixo). O Windows 2000 ou XP, na maior parte dos casos, vão instalar automaticamente os drivers correctos.



### 2. O que devo fazer se a placa instalada não estiver a funcionar correctamente?

- Verifique se a placa aparece em START>CONTROL PANEL>SYSTEM>HARDWARE>DEVICE MANAGER>NETWORK ADAPTERS (INICIAR>PAINEL CONTROLO>SISTEMA>HARDWARE>GESTOR DISPOSITIVO>ADAPTADORES REDE).
- Se não aparecer, certifique-se de que introduziu a placa PCI correctamente ou tente introduzir a placa numa ranhura PCI alternativa.
- Se aparecer com um erro "!" ou "?", remova ou desinstale o dispositivo clicando com o botão direito do rato no dispositivo. Reinicie o computador e quando o Windows for reiniciado vai detectar a placa. Se o erro persistir, tente remover a placa e desinstale o driver. Repita o processo de instalação.

## Assistência Técnica

Obrigado por ter escolhido produtos da D-Link. Para mais informações, suporte e manuais de produtos visite o website da D-Link em [www.dlink.eu](http://www.dlink.eu).